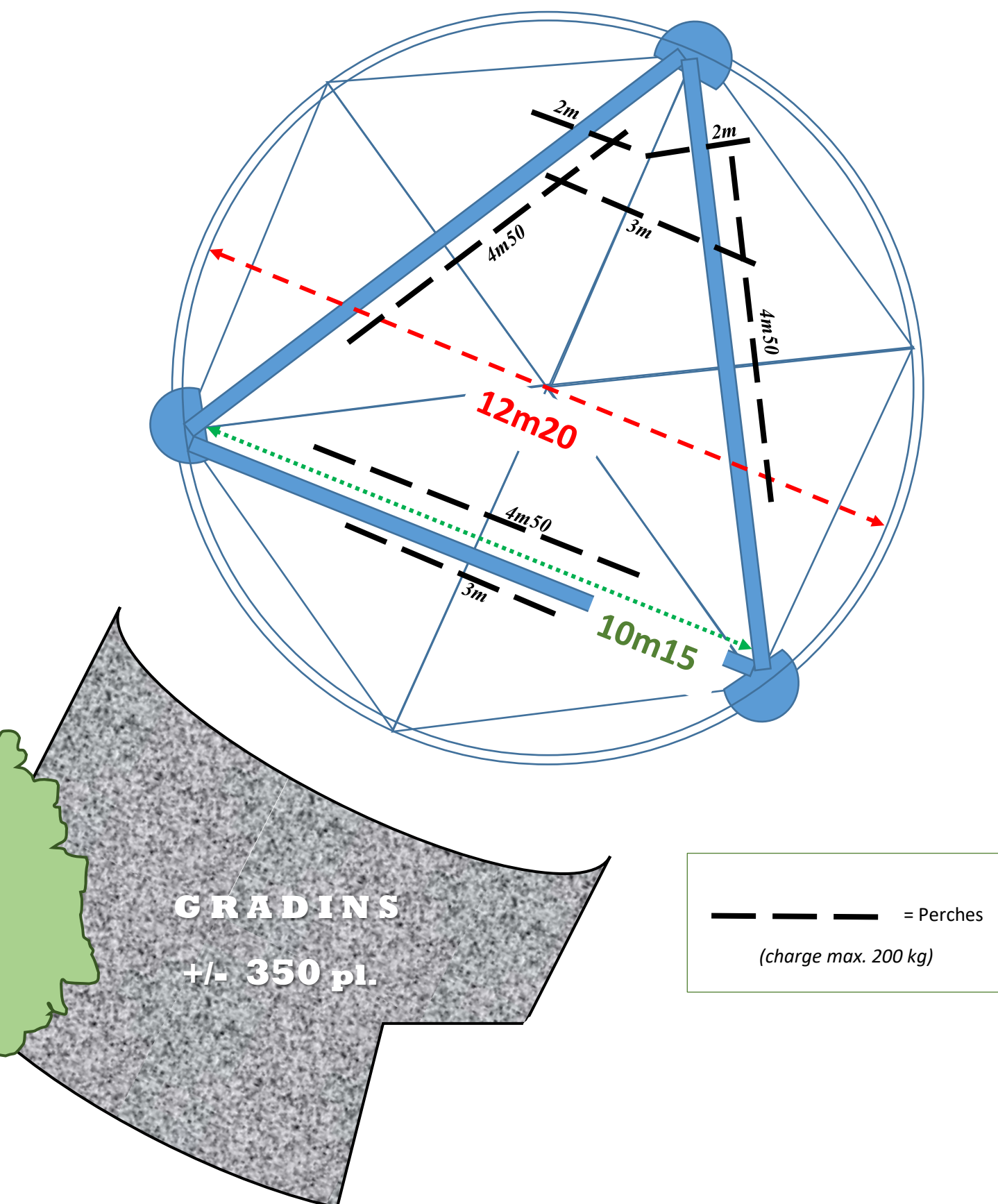
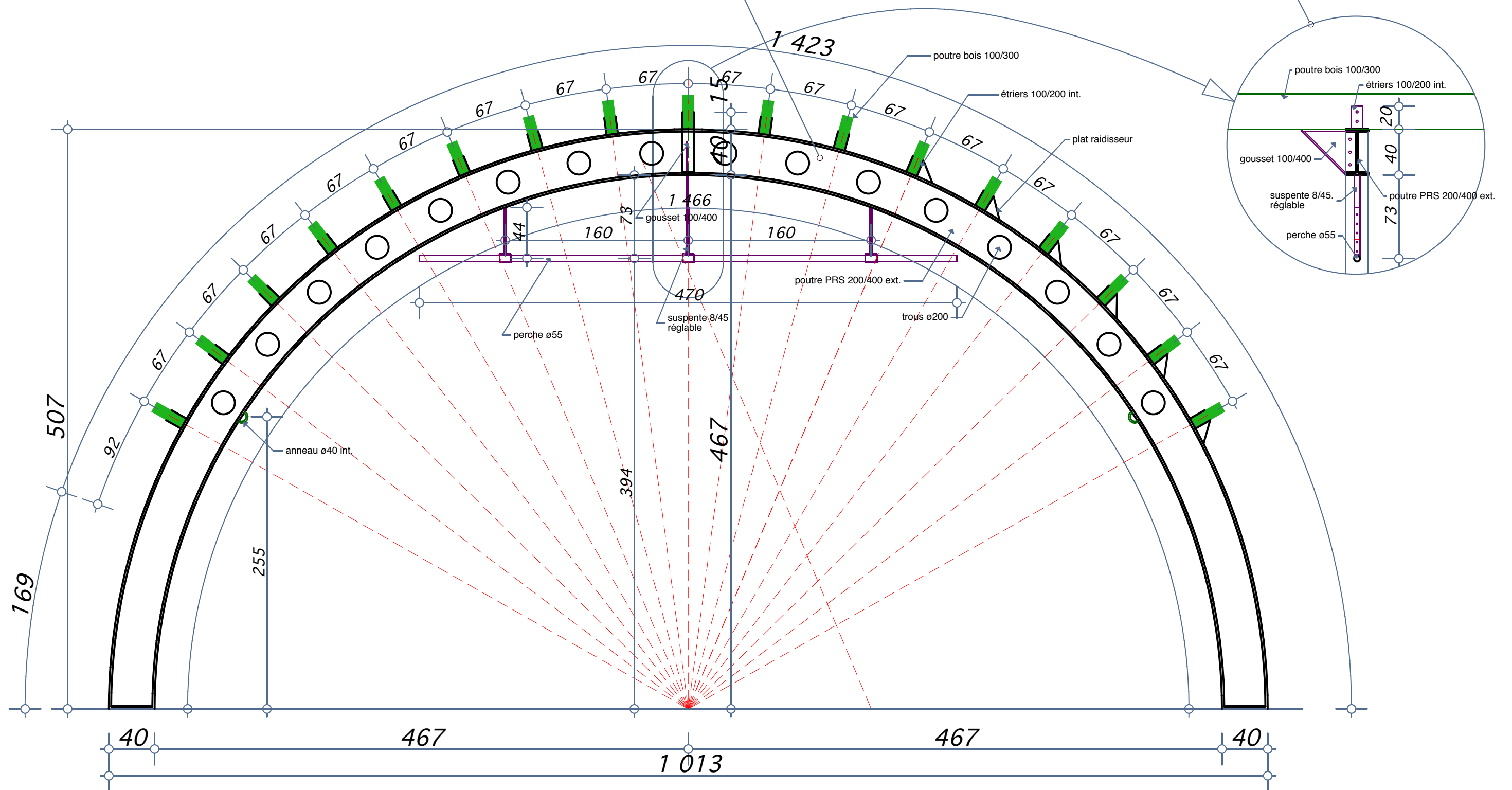


## Fiche Technique du KIOSQUE : dimensions du plateau



arcade en poutre PRS acier métallisé

## détail de principe



## Fiche Technique du KIOSQUE : équipement électrique



### **Colonne TD2** (à gauche)

2 X 16A monophasé 220V

1 X 32A/400V

1 X 63A/400V

### **Colonne TD1** (à droite)

2 X 16A monophasé 220V

1 X 32A/400V

1 X 63A/400V

1 X 125A/400V

+ Disjoncteur général 160A

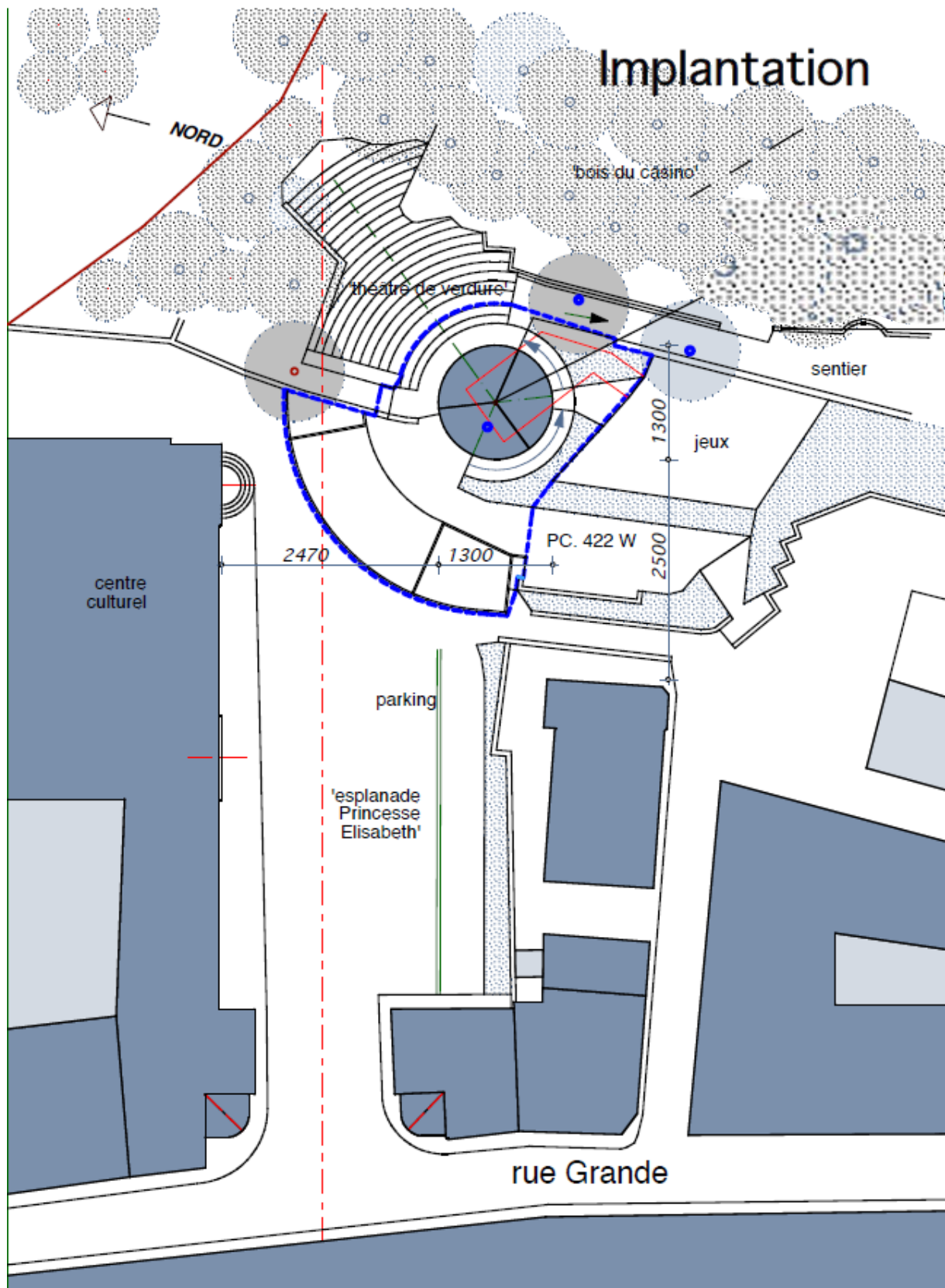
**Attention** toutes ces prises électriques sont des prises CEE



**Si vous ne disposez pas d'une fiche CEE, un adaptateur est nécessaire !**



# Implantation





## 1/175

**bois**

**gradins**

plan de structure et du toit

coupe transversale 1

— souche à enlever

talus avec plantes rampantes

dalle béton  
gris lissé

***niv.360***

jeux

***niv. 30***

***niv. 160***

muret en pierre à démolir -

rampe béton rugueux

talus avec plantes rampantes

coupe transversale 2

## bac à sable

# CENTRE CULTUREL

## PARKING

***niv. 000***

A2